

projet associatif de l'adages

2019 – 2024

Rédition 2021



www.adages.net

sommaire

Mot de la Présidente	4
Histoire et valeurs de l'adages	5
L'adages en chiffres	7
L'adages et les territoires	8
L'environnement de l'adages	10
Grandes orientations politiques 2019-2024	11
Orientations stratégiques 2019-2024	13
Conclusion du Directeur Général	14
Glossaire	15



Le fascicule 2 intègre l'ensemble des annexes.

Disponible en s'inscrivant sur www.adages.net/inscription
ou sur simple demande à communication@adages.net
ou à l'accueil du Siège Social de l'adages

Mot de la **Présidente**

L'adages s'est engagée auprès des personnes les plus vulnérables depuis plus de trente ans.

Aucun indicateur ne saurait dire l'ensemble de ce qui a été accompli au fil de tout ce temps, mais une chose est certaine : ce sont bien les personnes que nous accompagnons, enfants et adultes, jour après jour, qui donnent son sens à l'adages.

Aussi, je souhaite que nous puissions voir ce projet associatif 2019-2024 comme le renouvellement de cet engagement. Car s'il est destiné à définir et à préciser les orientations et les actions retenues pour la réalisation des missions de l'association, il énonce d'abord une vision et une analyse des besoins auxquels nous souhaitons apporter les meilleures réponses possibles.

Afin de mieux partager cette vision, nous avons pensé ce projet associatif sous forme de deux fascicules, comme deux portes d'entrée complémentaires : l'une orientée sur cette vision même, l'autre orientée sur tous les éléments d'analyse et techniques qui la soutiennent et l'étayent.

Ce travail n'aurait pas été possible sans une collaboration entre toutes les parties prenantes de l'adages. Et il illustre ce qui se joue au quotidien dans les différents établissements et services.

C'est donc un honneur pour moi de pouvoir, encore une fois, au nom de toute l'association, remercier chacun de ses acteurs, pour tout ce qui est rendu possible, chaque jour, parce que nous sommes ensemble.

Françoise **FASSIO**



Histoire et valeurs de l'adages

L'adages a déjà plus de 30 ans.
Elle n'a cessé de se développer tout en restant fidèle à ses missions.

L'adages est née en **1985** pour répondre à l'évolution d'un contexte : la réorganisation des missions des CREAI au regard des transferts de compétences territoriales en cours.

Dès l'origine, l'adages est pensée et structurée dans ses textes fondateurs, pour :

Favoriser le débat contradictoire entre les parties prenantes qui la composent,

Créer un équilibre des pouvoirs tout en permettant un processus décisionnel efficace,

Inclure la participation des salariés comme des usagers dans les différentes instances.

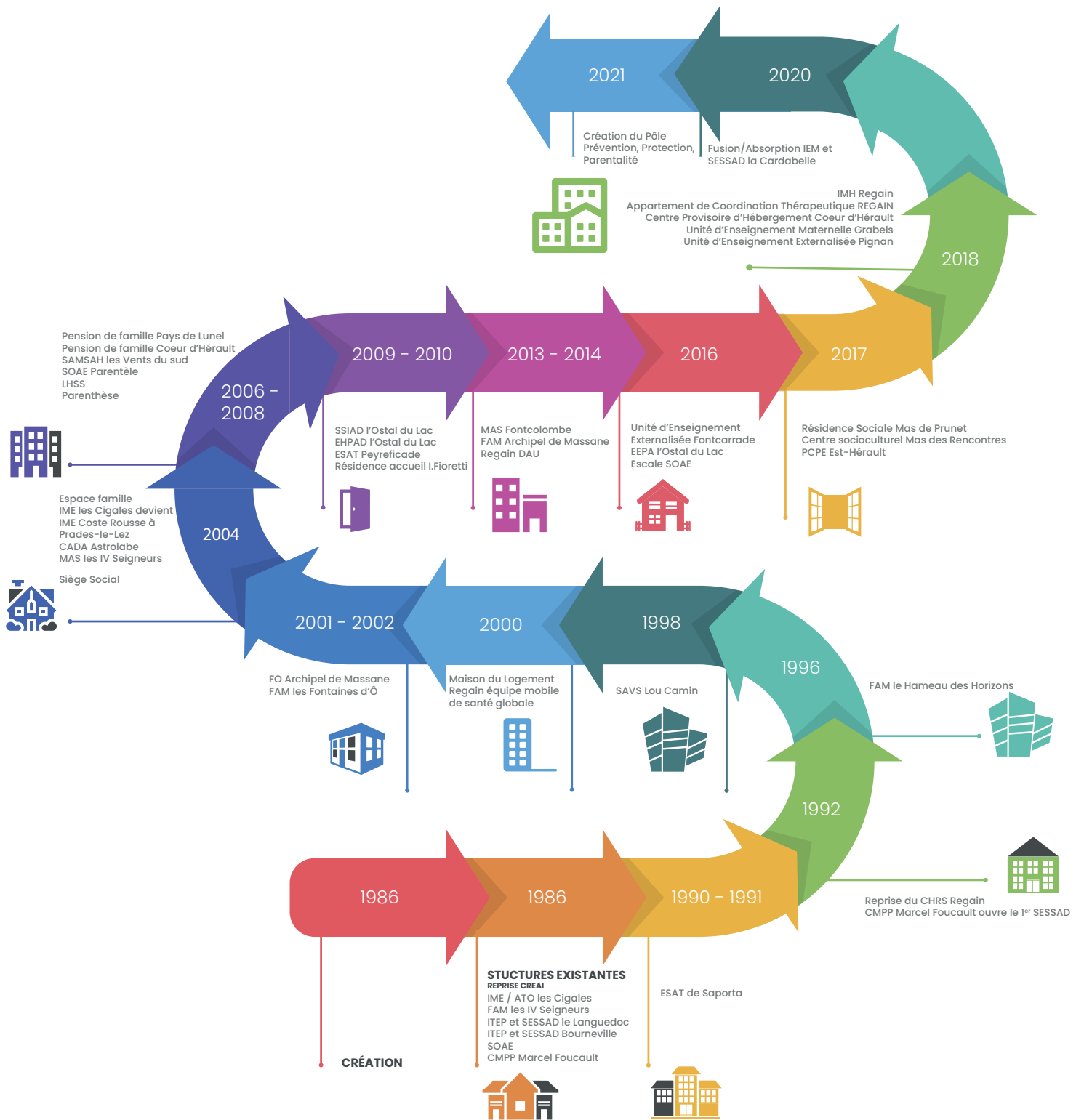
Ces 3 principes demeurent. Ils ont assuré la stabilité de l'adages au long de son développement, et lui ont permis de s'adapter sans cesse à son environnement en favorisant ses capacités d'innovation pour garantir le meilleur accompagnement possible aux personnes qu'elle accueille.

En témoigne le développement de ses établissements et services et de son périmètre d'action.

Les valeurs de l'adages aujourd'hui restent liées à ces principes.

nos valeurs

Respect de la personne accueillie
Engagement citoyen
Laïcité
Gestion intégrè
Engagement citoyen
Gestion intégrè
Respect de la personne accueillie



L'adages en **Chiffres** en 2021



60 structures

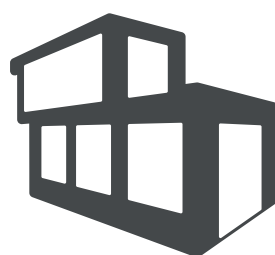
* dont **42 établissements** et services sociaux, médico-sociaux et **18 activités spécialisées**



6000 personnes accueillies / an*

* dont **1800 en hébergement et logement permanent, temporaire et accueil de jour**

* dont **2000 suivies à domicile, en milieu ouvert et en consultations spécialisées**



4 pôles d'intervention

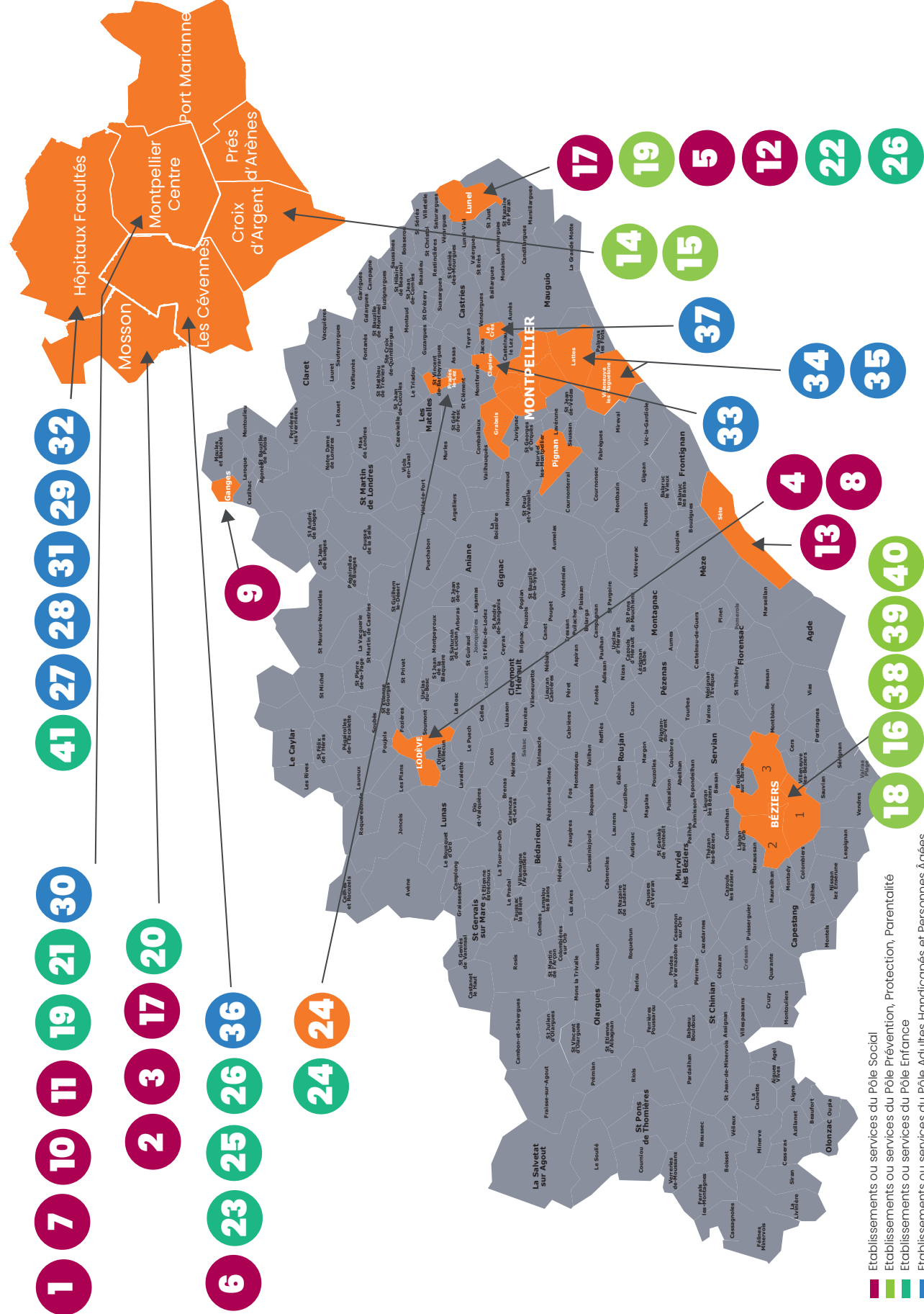
| Adultes Handicapés et Personnes Âgées
| Enfance
| Social
| Prévention, Protection, Parentalité



1500 professionnels qualifiés*

* pour **80 types d'emplois différents**

L'adages et les territoires



cf: Glossaire, page 15

MAISON DU LOGEMENT MONTPELLIER	1	RELAIS PARENTAL LES LILAS MONTPELLIER	14	ITEP ET SESSAD BOURNEVILLE UEE FONTCARRADE	26
HÔTEL SOCIAL MOSSON	2	CRÈCHE MULTI-ACCUEIL LES LILAS	14	EAM ET EANIM ARCHIPEL DE MASSANE	27
GESTION LOCATIVE & PATRIMONIALE (ESPACE LOGEMENT)	3	PARENTHÈSE	14	EAM LES FONTAINES D'Ô	28
PENSION DE FAMILLE DU CŒUR D'HÉRAULT	4	EVS MAS DES POSSIBLES	15	SAVS LOU CAMIN	29
PENSION DE FAMILLE DU PAYS DE LUNEL	5	CENTRE SOCIOCULTUREL MAS DES RENCONTRES	16	SAMSAH LES VENTS DU SUD	30
RÉSIDENCE SOCIALE MAS DE PRUNET	6	REGAIN CHRS LHSS CAVA ACT IMH DHU DAU SANTÉ GLOBALE	17	RESIDENCE ACCUEIL L.FIORETTI	31
MISSIONS AVDL & RÉFUGIÉS	7	VISITES MÉDIATISÉES EN PRÉSENCE D'UN TIERS	18	EAM ET MAS LES IV SEIGNEURS	32
CPH CŒUR D'HÉRAULT	8	RELAIS PARENTAL LES LILAS BEZIERS	19	EAM LE HAMEAU DES HORIZONS	33
MAISON DU LOGEMENT GANGES	9	CMPP ET SESSAD MARCEL FOUCAULT ANTIGONE	19	ATELIERS DE SAPORTA SA EA ESAT	34
ADLH	10	CMPP MARCEL FOUCAULT MOSSON	20	ESAT PEYREFICADE	35
CADA HUDA ASTROLABE	11	CMPP MARCEL FOUCAULT ET TOUT PETITS RONDELET	21	MAS FONTCOLOMBE	36
MAISON DU LOGEMENT LUNEL	12	CMPP MARCEL FOUCAULT LUNEL	22	EHPAD SSIAD EEPA L'OSTAL DU LAC	37
BAUX À RÉHABILITATION	13	IME LES OLIVIERIS UEE PIGNAN - UEM GRABELS	23	SOAE - SIE AEMO IED	38
ESPACE FAMILLE	14	EEAP COSTE ROUSSE	24	SOAE MECS	39
CENTRE SOCIOCULTUREL CROIX D'ARGENT	14	PCPE EST-HÉRAULT	24	SOAE PARENTÈLE	40
MAISON FRANCE SERVICES ESPACE FAMILLE	14	ITEP ET SESSAD LE LANGUEDOC	25	ITEM ET SESSAD LA CARDABELLE	41

L'environnement de l'adages

Ce projet associatif s'inscrit clairement dans un contexte externe de changements très rapides et très importants qui en justifient d'autant plus l'actualisation.

Ce contexte nous semble se caractériser par 5 éléments importants :

- Un contexte régional impacté par une forte croissance démographique et une situation économique et sociale marquée par le chômage et la précarité des familles ; facteurs qui engendrent une très forte demande d'aide et de protection sociale
- Une demande de recomposition de l'offre médico-sociale et sociale formulée par les familles et les usagers, relayée par les pouvoirs publics en faveur d'une plus grande diversification des accompagnements et du maintien le plus souvent en milieu de vie
- Une évolution du rapport au travail en général, et en particulier dans les métiers du lien social où le niveau d'exigence en terme d'engagement personnel est particulièrement fort
- La raréfaction des financements en contraste avec l'augmentation des besoins
- La dégradation environnementale qui s'accélère et engendre de nouveaux risques, par exemple les accidents climatiques.



Grandes orientations politiques¹

¹ + de détails dans le fascicule 2

L'adages promeut les droits fondamentaux des personnes en situation de vulnérabilité.

Cette vulnérabilité peut être liée à des situations de handicap ou à des situations familiales et/ou sociales complexes.

Les conditions d'intervention de l'adages sont caractérisées par des modalités d'accueils et d'accompagnements souples, évolutives et personnalisées.

- La finalité de l'adages se décline en trois missions principales :
 - Accompagner
 - Expérimenter et développer
 - Gérer

« Accompagner

Accompagner les personnes les plus vulnérables, c'est à la fois, les accueillir, les protéger, les soutenir, les soigner et favoriser leur autonomie, leur inclusion et leur insertion.

« Expérimenter et développer

Choisir de développer des réponses adaptées et innovantes en faveur des publics accompagnés.

« Gérer

La gouvernance, la dirigeance, l'évaluation et le rendre compte sont définis sous l'angle des valeurs démocratiques, laïques et respectueuses de la place de chaque acteur dans l'organisation.

C'est ainsi que nous pouvons garantir la poursuite désintéressée de nos missions au service des personnes en situation de vulnérabilité.

L'accompagnement doit se concevoir comme une dynamique imposant un parcours persévérant et attentif, mettant en œuvre actions innovantes et efficaces pour maintenir et améliorer l'autonomie et l'inclusion. Cette démarche se poursuit dans l'enthousiasme des petites victoires contre les adversités de la vie ; elle est la manifestation d'un vrai humanisme. »

André **BOUCHY**,
membre du Conseil
d'Administration,
Collège des
Représentants des Parents
et Usagers

Pour permettre des accompagnements souples, évolutifs et personnalisés, l'adages privilégie comme modes d'intervention :

- L'accueil et la mise en place de parcours adaptés à chaque personne, à chaque situation
- La diversité des modes d'hébergements : permanents, temporaires, séquentiels
- Des modes de scolarisation adaptés et inclusifs
- Toute forme de soutien dans le milieu de vie de la personne
- Des prestations coordonnées et externalisées
- Le parcours de soin, la prévention, le dépistage, le diagnostic et le soin somatique en lui-même.



Orientations stratégiques¹

¹ + de détails dans le fascicule 2

La mise en œuvre du projet politique de l'adages se traduit en 10 engagements qui définissent ses orientations stratégiques principales.

Des fiches actions permettent de les concrétiser au quotidien sur le terrain.

10 engagements clés :

1. Promouvoir les droits fondamentaux des personnes en situation de vulnérabilité
2. Délivrer des prestations de qualité
3. Adapter l'offre d'accompagnement en l'inscrivant dans son environnement
4. Expérimenter pour répondre à de nouveaux besoins
5. Mobiliser les instances associatives en capacité de porter le projet associatif
6. Conforter un management transversal
7. Mobiliser les ressources humaines au service du projet
8. Optimiser la gestion des ressources financières et du patrimoine
9. Communiquer au service de son action
10. Disposer des Systèmes d'Information à hauteur des enjeux

Conclusion du **Directeur Général**

A l'issue de la lecture de ce projet associatif, je souhaite conclure en évoquant l'engagement progressif de notre association dans une démarche dite de responsabilité sociétale des organisations. Au coeur des choix et des décisions pris par l'association, sa direction générale et les directions d'établissements dans leur domaine de compétence respectif, il s'agit de combiner :

- la finalité sociale de nos missions à l'égard des personnes vulnérables que nous accueillons, l'encadrement et le soutien des équipes de salariés dans leurs liens aux personnes accueillies
- l'optimisation et la pérennisation de l'utilisation de l'argent public qui nous est confié pour mener à bien nos missions
- la mise en œuvre d'une démarche structurée pour respecter l'environnement.

La mobilisation de toutes les parties prenantes de l'adages décuplera notre capacité à remplir nos missions au service des plus fragiles [...].

Il nous faut désormais investir dans la préservation de l'environnement, sélectionner des solutions, des pratiques qui préservent l'avenir de notre planète.

La combinaison de ces trois finalités engage l'adages sur une nouvelle voie plus globale, plus équilibrée, plus riche de sens où le social, l'économie et le respect de notre environnement se renforcent mutuellement.

Nous comptons sur la mobilisation de toutes les parties prenantes de l'adages dans la mise en œuvre de ce projet associatif actualisé, réaffirmé et enrichi par la prise en compte de la dimension environnementale qui décuplera notre capacité à remplir nos missions au service des plus fragiles de notre société.

Frédéric **HOIBIAN**



Glossaire

Sigle	Définition
ACT	Appartements de Coordination Thérapeutique
ADLH	Accompagnement aux Droits Liés à l'Habitat
AEMO	Action Educative en Milieu Ouvert
AVDL	Accompagnement Vers et Dans le Logement
CADA	Centre d'Accueil de Demandeurs d'Asile
CAVA	Centre d'Adaptation à la Vie Active
CHRS	Centre d'Hébergement et de Réinsertion Sociale
CMPP	Centre Médico-Psycho-Pédagogique
CPH	Centre Provisoire d'Hébergement
DAU	Dispositif d'Accueil d'Urgence
DHU	Dispositif Hivernal d'Urgence
EA	Entreprise Adaptée
EAM	Etablissement d'Accueil Médicalisé
EANM	Etablissement d'Accueil Non Médicalisé
EEAP	Etablissement pour Enfants ou Adolescents Polyhandicapés
EEPA	Etablissement Expérimental pour Personnes Âgées
EHPAD	Etablissement d'Hébergement pour Personnes Âgées Dépendantes
ESAT	Etablissement et Service d'Aide par le Travail
EVS	Espace de Vie Sociale
HUDA	Hébergement d'Urgence pour Demandeurs d'Asile
IED	Intervention Éducative à Domicile
IEM	Institut d'Éducation Motrice
IME	Institut Médico-Éducatif
IMH	Inter-Médiation Hébergement
ITEP	Institut Thérapeutique Educatif et Pédagogique
LHSS	Lits Halte Soins Santé
MAS	Maison d'Accueil Spécialisé
MECS	Maison d'Enfants à Caractère Social
MSAP	Maison France Services
PCPE	Pôle de Compétences et de Prestations Externalisées
SA	Section Annexe
SAMSAH	Service d'Accompagnement Médico-Social pour Adultes Handicapés
SAVS	Service d'Accompagnement à la Vie Sociale
SESSAD	Service d'Éducation Spécialisée et de Soins À Domicile
SIE	Service d'Investigation Éducative
SSIAD	Service de Soins Infirmiers À Domicile
SOAE	Service d'Observation et d'Action Éducative
UEE	Unité d'Enseignement Élémentaire
UEM	Unité d'Enseignement Maternelle

adages

humainement engagée

Siège social
1925 rue de St Priest
34090 Montpellier
04 67 10 40 00
accueil.siegesocial@adages.net



www.adages.net



7 548574 524230 >